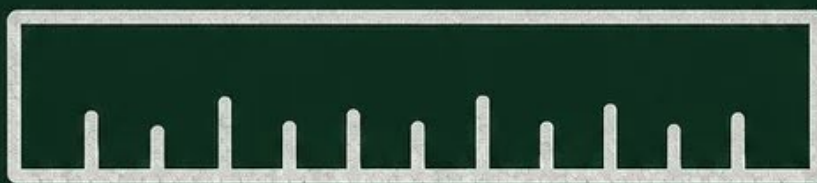
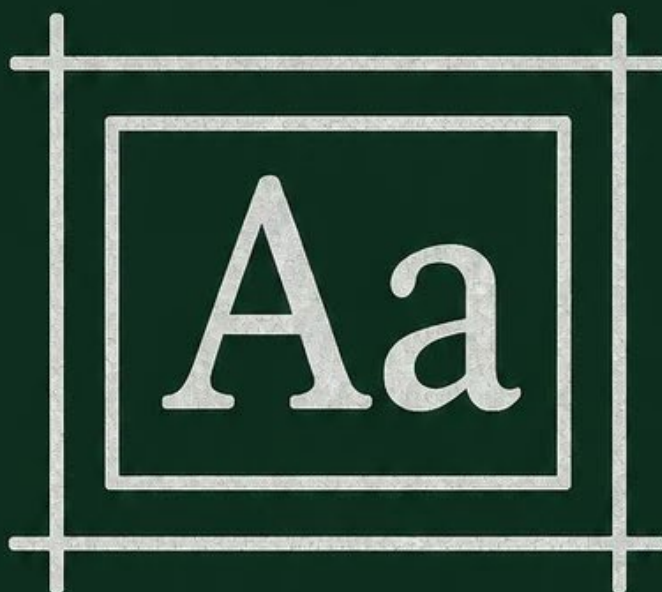


Examen Diseño PCE - Práctica

Diseño



El mejor curso online de Diseño para la PCE ¡Empieza ahora y gana ventaja!
[¡Compra ahora!](#)

Este material está preparado por el equipo de Estudia en España con la finalidad de ayudar al estudiante a familiarizarse con el tipo de ejercicios, el nivel de dificultad y la estructura general que encontrará en estos exámenes.

Curso ONLINE de Diseño

El contenido y la extensión del temario, así como su impartición se encuentran en nuestro

Curso Online de Diseño

+3000 estudiantes han superado el examen PCE de **Diseño** con nuestro apoyo.



Características



Diagnóstico y Clases

- Test de nivel inicial
- Clases en directo
- Plan de mejora individual



Parte práctica

- Autoevaluaciones
- Simulacros de exámenes
- Prácticas y repaso



Material Exclusivo

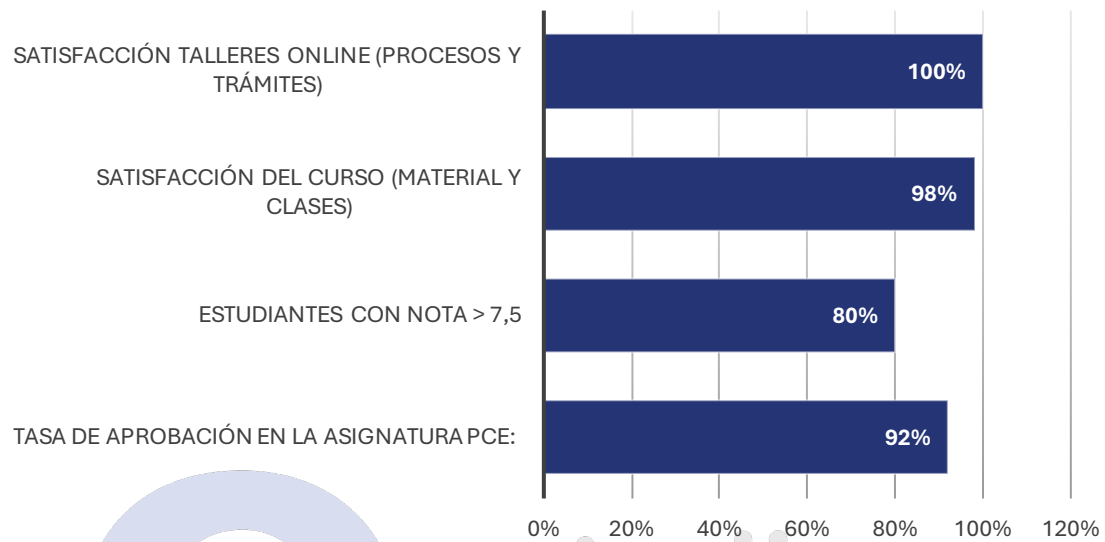
- Temario descargable
- Ejercicios actualizados
- Clases grabadas



Tutorías 1:1

- Resolución de dudas
- Horarios flexibles
- Profesores expertos

Resultados que hablan



SIMULACRO DE DISEÑO MODELO PCE

PRIMER BLOQUE: Desarrollo de un tema (1,5 puntos)

Elija **SOLO UNA** de las siguientes opciones. Indique qué opción ha elegido.

OPCION A

El diseño del Estilo Internacional: principales artistas y obras. (Desarrolle, en un espacio máximo de una cara de folio)

OPCION B

Explique qué fue De Stijl. Explique su surgimiento, sus principios fundamentales para el diseño y los miembros destacados que conozca dentro de este movimiento.

SEGUNDO BLOQUE: Ejercicio práctico de diseño (5 puntos). Elija **SOLO UNA** de las siguientes opciones*. Indique qué opción ha elegido

OPCION A

Diseñe dos pictogramas cuadrados que permitan la identificación de distintas áreas y servicios señalizados en una carretera. Ofrezca un pictograma para cada una de estas categorías:

- Parque infantil
- Aeropuerto

No se permite la introducción de texto o letras en los motivos. Se valorará la capacidad de representar con claridad el mensaje que se pretende transmitir y que sea original (diferente de los símbolos más habituales en estos casos, en la medida de lo posible).

1. Ofrezca bocetos con dos opciones para cada pictograma (2 punto).
2. Ofrezca el dibujo final de cada pictograma en un tamaño de 10x10 cm (3 puntos).

OPCION B Diseño tridimensional o del producto

Realice el diseño de una mesita de noche para la suite de un hotel de lujo. Puede ser tanto de línea moderna como clásica.

Presente bocetos que permitan entender el proceso que lleva a la elección del diseño final con vistas de perfil y de frente, indicando dimensiones, materiales, textura y color (2 punto).

Diseño final: se ofrecerá una vista tridimensional de la mesa dibujada a mano alzada, que podrá presentarse en técnica libre y en gran formato, ocupando al menos media cara de folio Din A4 (3 punto).

TERCER BLOQUE: Memoria Explicativa, 2 puntos.

Ofrezca una memoria explicativa del diseño planteado en la segunda parte, justificando los objetivos del diseño, su planificación y el proceso que ha seguido hasta dar con la propuesta final. La memoria, de un máximo de 12 líneas.

CUARTO BLOQUE: Comentario crítico, 1,5 puntos.

Ofrezca un comentario crítico del diseño realizado en la Segunda Parte, señalando sus puntos fuertes y los aspectos mejorables. En su argumentación, puede comentar aspectos relacionados con los valores estéticos, funcionales y comunicativos del diseño, así como con la inclusión/accesibilidad, la sostenibilidad y la propiedad intelectual, en función del diseño planteado. Escriba el comentario en un máximo de 10 líneas.

CONTÁCTANOS POR WHATSAPP



¡HAZ CLIC EN EL ICONO!



Ir a nuestra web [aquí](#)

